

茂原市ちゅうおう地域包括支援センター 担当地域

二宮	国府関・真名・山崎・押日・黒戸・庄吉・芦網 緑ヶ丘1丁目～5丁目
豊田	長尾・大登・小林・渋谷・腰当・北塚
東郷	千町・六ツ野・木崎・谷本・本小彎・小彎・新小彎 七渡・東郷・川島飛地・中之郷飛地



営業時間

月～金曜日

午前8時30分～午後5時15分

(祝祭日、年末年始を除く)

※緊急の場合は時間外でも
お電話ください

お問い合わせ

茂原市ちゅうおう地域包括支援センター

〒297-0074千葉県茂原市小林2004-1

電話：0475-26-7525

FAX：0475-26-7526

E-mail: houkatuchuo@ia7.itkeeper.ne.jp

茂原市ちゅうおう地域包括支援センターは、茂原市が社会福祉法人青翠会に業務委託して運営している公的な機関です。安心してご利用・ご相談ください。

茂原市

ちゅうおう

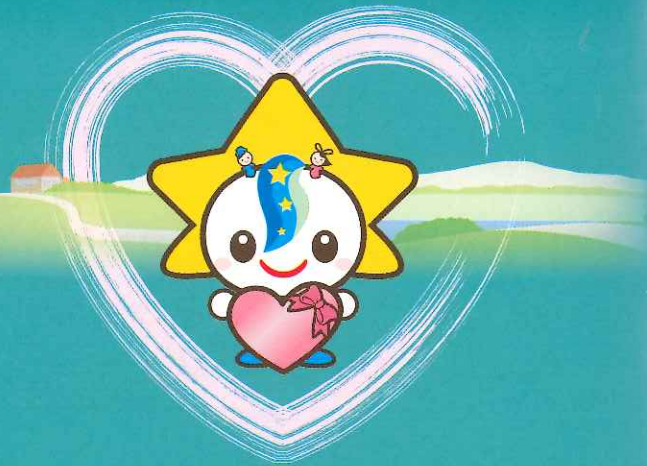
地域包括支援センター

毎日の暮らしに
安心をそえて



モバリン

地域包括支援センターでは、保健師、社会福祉士、主任ケアマネジャーなどが、それぞれの専門分野を活かし、総合的に地域の皆様を支援します。



地域包括支援センターは
一人ひとりの
安らぎを支えます



地域包括支援センターってどんなところ？

地域包括支援センターは、地域で暮らす高齢のみなさんを、介護、福祉、健康、医療などさまざまな面から総合的に支えるために設けられました。みなさんがいつまでも健やかに住み慣れた地域で生活していけるよう、地域包括支援センターを積極的にご利用ください。

【地域のネットワーク例】



介護予防ケアマネジメント

- 要支援 1・2と認定された方は、介護保険の介護予防サービスを利用できます。
- 支援や介護が必要となるおそれの高い方や自立した生活をしている方ならば、市が行う介護予防事業を利用できます。

権利擁護

- みなさんが安心していきいきと暮らせるよう、みなさんの持つさまざまな権利を守ります。虐待を早期に発見したり、成年後見制度の紹介や、消費者被害などに対応します。

総合相談

- 介護に関する相談や悩み以外にも、福祉や医療など、なんでもご相談ください。

包括的・継続的ケアマネジメント

- 暮らしやすい地域にするため、さまざまな機関とのネットワークをつくり調整します。

